

現金みたいに使える、  
ポイントも貯まる!!



# Only Oneデビット〈JCB〉を 使って当てよう! キャンペーン

**期間**

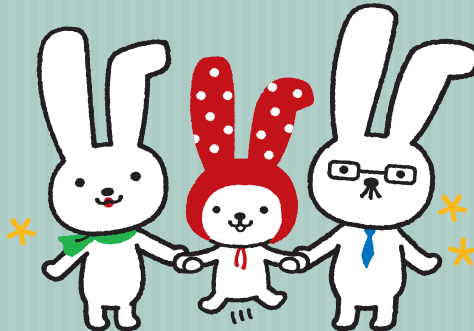
平成30年  
1月1日(月)  
～  
5月7日(月)

※「My JCB」による  
メールアドレスの登録  
が必須となります。

**対象者**

期間中に  
OnlyOneデビット〈JCB〉を  
利用し、下記の条件を  
満たされた方

※ご応募は不要です。



〈あきぎん〉オリジナルキャラクター『みみより一家』

①

みみより一家  
QUOカード  
6,000円分進呈

抽選100名様

期間中にOnly Oneデビット  
〈JCB〉を10回以上かつ  
合計10万円以上利用した方  
(携帯電話利用分を除く)

②

みみより一家  
QUOカード  
3,000円分進呈

抽選100名様

期間中にOnly Oneデビット  
〈JCB〉を5回以上かつ  
合計5万円以上利用した方  
(携帯電話利用分を除く)

③

みみより一家  
QUOカード  
1,000円分進呈

抽選300名様

期間中にOnly Oneデビット  
〈JCB〉を利用した携帯電話  
料金の引落しがあった方

さらに!

上記①～③に該当する方へ期間中に給与振込があった場合は、抽選口数が2倍になります!

# Only Oneデビット〈JCB〉は、オンラインショッピングを含めた 全国のJCB加盟店でご利用可能!!



**現金の  
代わりに!**

**預金口座から即時引落し**

口座から現金をおろさず使えるので、ATMを探したり、並んだりする必要がありません。



**ポイントが貯まって  
おトク!**



**口座残高以上に  
使いすぎない!**



**ご利用状況を  
すぐにメール通知!**



**海外で現地通貨が  
出金できます!**

商品概要

本会員対象者	当行に普通預金口座がある満15歳以上（中学生を除く）の個人の方で（株）ジェーシービーからの保証が得られる方
家族カード対象者	本会員と生計を同一にする配偶者・親・子供(中学生を除く満15歳以上の方)
お申込方法	当行本支店窓口、WEB専用ページ
お支払方法	ご利用の都度口座から即時引落し ※ただし利用する加盟店により、翌日の引落としとなる場合もございます。
ご利用可能店舗	オンラインショップを含むJCB加盟店（高速道路、ガソリンスタンド等の一部加盟店は利用制限があります。）
ご利用可能時間	24時間 365日
海外現地通貨 引出しサービス	JCBまたはCirrusマークのある海外ATM・CDで現地通貨のお引出しが可能です。 ※ATM利用手数料108円(税込)のほかに、JCBが毎日定める為替レートへ当行所定の手数料を上乗せしたレートでの円換算となります。
年会費（税込）	初年度無料、2年目以降は本会員1,080円、家族会員432円
年会費優遇項目	①年齢 22歳以下 ②年間利用額 10万円以上 ③携帯電話（ドコモ・au・ソフトバンク・Yモバイル）・PHSのお支払いのいずれかに該当すれば2年目以降も無料
ポイント付与	ご利用額1,000円(税込)につき1ポイント（JCBのOkiDokiポイントプログラム適用）

## Only Oneデビット〈JCB〉のお申込みは WEBまたは店頭で!!



パソコン




スマホ

当行に普通預金口座をお持ちのお客さまは、スマホ・パソコンからのお申込みが便利です。以下のアドレスからお申込みください。



<https://www.akita-bank.co.jp/personal/use/debit/>

お問合せ先

秋田銀行クレジットカードセンター  
AM9:00~PM5:00（土・日・祝日休）  
 **0120-288-063**

 **秋田銀行**  
<https://www.akita-bank.co.jp/>