

現金みたいに使える、ポイントも貯まる!!

OnlyOneデビット<JCB>
新規入会

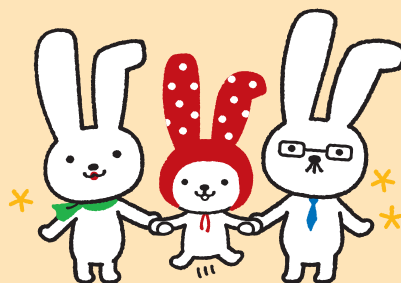


トリプルチャンス キャンペーン

期間

平成29年
7月3日(月)
12月29日(金)

※「My JCB」による
メールアドレスの登録
が必須となります。



あきぎんオリジナルキャラクター「みみより一家」

対象者

期間中に
OnlyOneデビット<JCB>へ
ご入会された方

※ご応募は不要です。

**JCBギフト券
1,000円分進呈**

抽選 2,000名様

平成29年7月3日(月)~12月29日(金)
までにご入会いただき、携帯電話の支払
契約を同時申込された方。(対象のキャリ
アはドコモ・au・ソフトバンクとなります。)

**JCBギフト券
3,000円分進呈**

抽選 1,000名様

平成29年7月3日(月)~12月29日(金)
までにご入会いただき、平成30年1月
31日(水)までに30,000円以上ご利用
された方

**OkiDokiポイント
2倍プレゼント**

全利用会員様

平成29年8月1日(火)~10月31日(火)
の OnlyOne デビット<JCB>ご利用分
が対象となります。ご利用金額1,000円
(税込)ごとに2ポイント付与いたします。

OnlyOneデビット<JCB>は
オンラインショッピングを含めた
全国のJCB加盟店でご利用可能!!



1

**現金の
代わりに!**

預金口座から即時引き落とし
口座から現金をおろさず使えるの
で、ATMを探したり、並んだりす
る必要がありません。

2

**ポイントが貯まって
おトク!**

3

**口座残高以上に
使いすぎない!**

4

**ご利用状況を
すぐにメール通知!**

5

**海外で現地通貨が
出金できます!**

Only Oneデビット〈JCB〉のお申込みは WEBまたは店頭で!!



パソコン



スマホ

当行に普通預金口座をお持ちのお客さまは、
スマホ・パソコンからのお申込みが便利です。
以下のアドレスからお申込みください。



<https://www.akita-bank.co.jp/personal/use/debit/>

商品概要

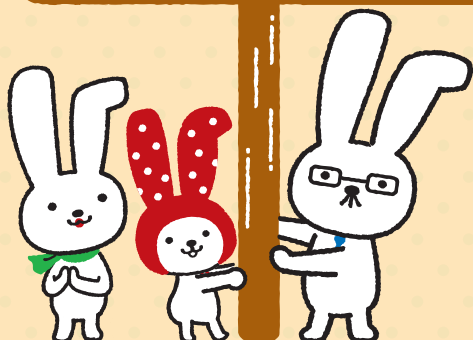
本会員対象者	当行に普通預金口座がある満15歳以上（中学生を除く）の個人の方で（株）ジェーシービーからの保証が得られる方
家族カード対象者	本会員と生計を同一にする配偶者・親・子供（中学生を除く満15歳以上）
お申込方法	当行本支店窓口、WEB専用ページ
お支払方法	ご利用の都度口座から即時引落し ※ただし利用する加盟店により、翌日の引落としとなる場合もございます。
ご利用可能店舗	オンラインショップを含むJCB加盟店（高速道路、ガソリンスタンド等の一部加盟店は利用制限があります。）
ご利用可能時間	24時間 365日
海外現地通貨引出しサービス	JCBまたはCirrusマークのある海外ATM・CDで現地通貨の引出し可能（ATM利用手数料税込108円のほかに、JCBが毎日定める為替レートによる円換算後の引出し額に対して、当行所定の手数料がかかります。）
年会費（税込）	初年度無料、2年目以降は本会員1,080円、家族会員432円
年会費優遇項目	年齢22歳以下、年間利用額10万円以上、携帯電話・PHSの決済（ドコモ・au・ソフトバンク・ワイモバイル）のいずれかに該当すれば2年目以降も無料
ポイント付与	JCBのOkiDokiポイントプログラム適用 ※詳しくは、JCB WEBページにてご確認ください。

ネットでも、店頭でも
即時お支払終了!

口座から即引き落とし!


OkiDokiポイントが
もらえる!

現金みたいに使える
Only Oneデビット〈JCB〉登場!!



お問合せ先

秋田銀行クレジットカードセンター
AM9:00~PM5:00（土・日・祝日休）

 0120-288-063

 秋田銀行
<https://www.akita-bank.co.jp/>