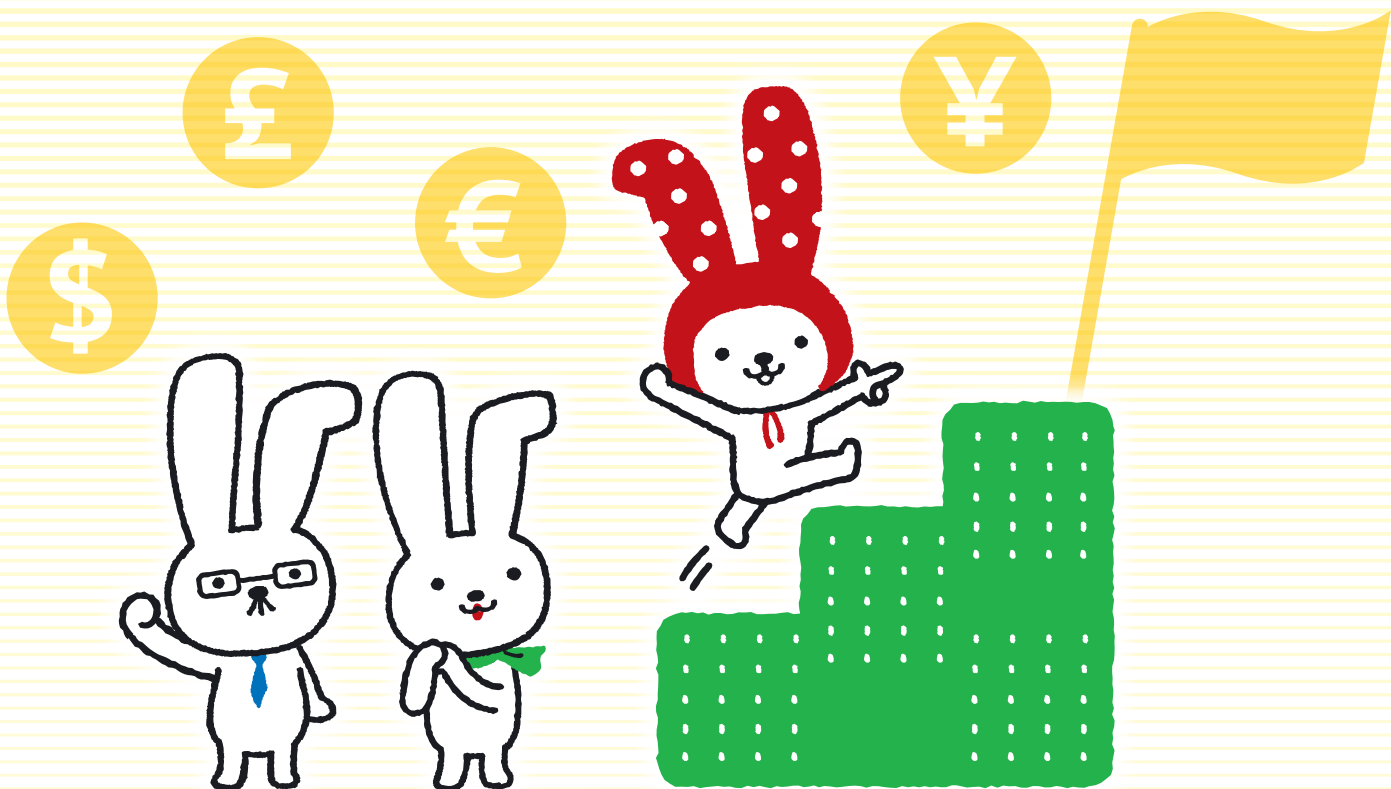


つみたて投資 応援 キャンペーン

〈キャンペーン期間〉
平成29年10月25日(水)～平成30年2月28日(水)



〈あきぎん〉オリジナルキャラクター「みみより一家」

キャンペーン期間中、対象取引のご契約で1件につき
QUOカード500円分をプレゼント!!

対象
取引

- ① [つみたてNISA] 新規ご契約
- ② [積立投信] 5,000円以上のご契約
(インターネットバンキングからの
お申込みも含まれます。)
- ③ [i D e C o] 新規ご契約

対象

個人のお客さま

○平成30年4月上旬に当行へお届けの住所に景品を発送いたします。
※住所変更等により景品不着の場合は無効となりますので、再度お届け住所のご確認をお願いいたします。



先着
5,000件

「つみたてNISA」が はじまります!

これだけは
覚えておきたい!
つみたてNISAの
3つのポイント

1 20年間、非課税で投資できる!
つみたて投資で得られた運用益が非課税となります!



2 1年間の非課税投資枠は40万円!
つみたて投資で得られた運用益が非課税となります!



3 対象商品は一定の基準を満たした投資信託!
申込手数料が0円で、運用コスト(信託報酬)が低い商品から選べます!



NISAとつみたてNISAの制度概要

制度	NISA	つみたてNISA
投資上限額	年120万円	年40万円
非課税期間	5年間	20年間
拠出限度額	600万円(=120万円×5年)	800万円(=40万円×20年間)
投資可能期間	平成26～35年の10年間	平成30～49年の20年間
投資対象	株式投資信託、上場株式等 (〈あきぎん〉では株式投資信託のみ)	一定の要件を満たした株式投資信託、ETF (〈あきぎん〉では株式投資信託のみ)
注意点	NISAとつみたてNISAの併用はできず、どちらか一方を選択してご利用いただけます。	

◆投資信託に関する留意事項

投資信託は預金ではなく、当行でご購入いただいた場合、預金保険および投資者保護基金の対象ではありません。投資信託は、銘柄ごとに設定されたお申込手数料(最高3.24%、消費税込み)、信託報酬(最高2.376%、消費税込み)および信託財産留保額(最高0.5%)等の諸費用がかかります。また、投資信託は価格の変動等による損失が生じるおそれがあります。商品ごとに費用等およびリスクは異なりますので、最新の投資信託説明書(交付目論見書)等をよくお読みください。

株式会社秋田銀行 登録金融機関 東北財務局長(登金)第2号 加入協会/日本証券業協会

◆iDeCoに関する留意事項

- iDeCoは、加入者自身が自己責任により運用商品を決定し、その運用成果により将来の給付額が決定される制度です。
- 選択した運用商品の運用結果によっては、将来の給付額が元本を下回る場合があります。
- 給付は、原則として60歳からであり、中途での引き出しおよび解約はできません。また、50歳以降にご加入の場合は、給付開始年齢が61歳以降に繰り下げとなります。
- 制度運営に必要な所定の手数料をご負担いただけます。

(消費税込み)	加入者 ^(※1)	運用指図者 ^(※2)
加入手数料	初回のみ2,777円	
管理手数料	472円/月	361円/月
受給に関する手数料	1回あたり432円	

※1 毎月の掛金を掛ける方 ※2 掛金を掛けず、運用のみ行う方

くわしくは〈あきぎん〉窓口またはホームページでご確認ください。

<https://www.akita-bank.co.jp/>

