

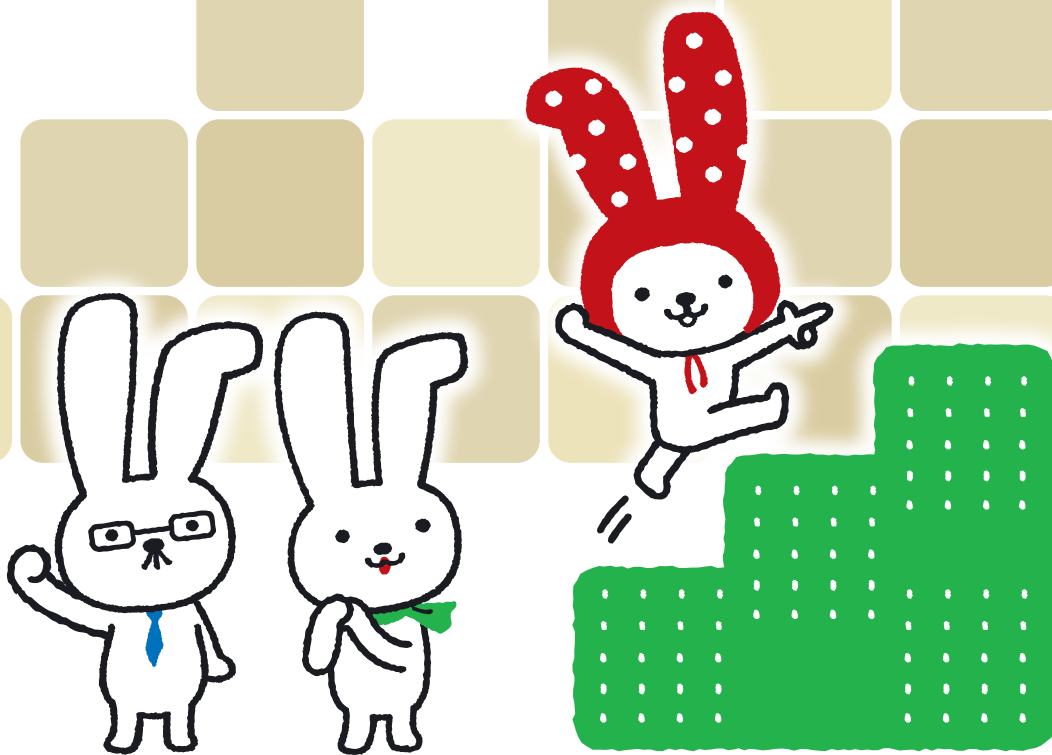
資産づくりをiDeCo・NISAではじめよう！

iDeCo

NISA

口座開設キャンペーン

〈キャンペーン期間〉平成29年2月6日(月)～5月31日(水)



〈あきぎん〉オリジナルキャラクター「みみより一家」

キャンペーン期間中、対象取引のご契約で1件につき
QUOカード500円分をプレゼント!!

最大
 1,000円分
 がもらえる!!

対象
 取引

- ① [iDeCo] 新規ご契約
- ② [NISA] 新規開設のうえ、期間中に
 5,000円以上の積立投資信託のご契約
 または50,000円以上の投資信託一括購入

対象

個人のお客さま

○平成29年7月上旬に当行へお届けの住所に景品を発送いたします。
 ※住所変更等により景品不着の場合は無効となりますので、再度お届け住所のご確認をお願いいたします。



先着2,000件

iDeCoとNISAで ＼おトクにかしこく資産づくり／

iDeCo イデコ (個人型確定拠出年金)



- 「老後の備え」を目的とした、月5,000円から始められる積立制度です。
- 積み立てた資金の運用先は投資信託や定期預金など、ご自身で選ぶことができます。
- 掛金が全額所得控除されるなど、じぶん年金づくりをサポートする3つの税制メリットがあります。

NISA ニーサ (少額投資非課税制度)



- 少額からの投資を行う方のための非課税制度です。
- 通常、投資で得た利益には20.315%（復興特別所得税含む）の税金が課税されるため、NISAを活用することで効率的な資産づくりが可能となります。

＼CHECK POINT/ iDeCoとNISA

	iDeCo	NISA
拠出限度額	加入者に応じて 月額12,000円～68,000円	年間120万円
税制メリット	<ul style="list-style-type: none"> ●掛金が全額所得控除 ●運用益が非課税 ●受取時は一定の控除あり 	運用益が非課税
払出し制限	原則、60歳以降払出し可能	なし(いつでも可)
対象商品	投資信託・定期預金等	上場株式・投資信託等

くわしくは、店頭のパフレットでご確認ください。

◆iDeCoに関する留意事項

- 確定拠出年金は、加入者自身が自己責任により運用商品を決定し、その運用成果により将来の給付額が決定される制度です。
- 選択した運用商品の運用結果によっては、将来の給付額が元本を下回る場合があります。
- 確定拠出年金制度での給付は、原則として60歳からであり、中途での引き出しおよび解約はできません。
- 原則60歳からの給付ですが、50歳以降のご加入の場合は、給付開始年齢が61歳以降に繰り下げとなります。
- 制度運営に必要な所定の手数料をご負担いただきます。
- 初回は加入手数料と管理手数料(初回に2か月分の掛金が引落される場合は2か月分の管理手数料)が、2か月目以降は管理手数料が毎月の掛金から差引かれます。

(消費税込み)	加入者 ^(※1)	運用指図者 ^(※2)
加入手数料	初回のみ2,777円	
管理手数料	472円/月	361円/月
受給に関する手数料	1回あたり432円	

※1 毎月の掛金を掛ける方 ※2 掛金を掛けず、運用のみ行う方

◆投資信託に関する留意事項

投資信託は預金ではなく、当行でご購入いただいた場合、預金保険および投資者保護基金の対象ではありません。投資信託は、銘柄ごとに設定されたお申込手数料(最高3.24%、消費税込み)、信託報酬(最高2.376%、消費税込み)および信託財産留保額(最高0.5%)等の諸費用がかかります。また、投資信託は価格の変動等による損失が生じるおそれがあります。商品ごとに費用等およびリスクは異なりますので、最新の投資信託説明書(交付目論見書)等をよくお読みください。

株式会社秋田銀行 登録金融機関 東北財務局長(登金)第2号 加入協会/日本証券業協会